

⚠️ ATENCIÓN!

PREVENGA DAÑOS Y LESIONES:

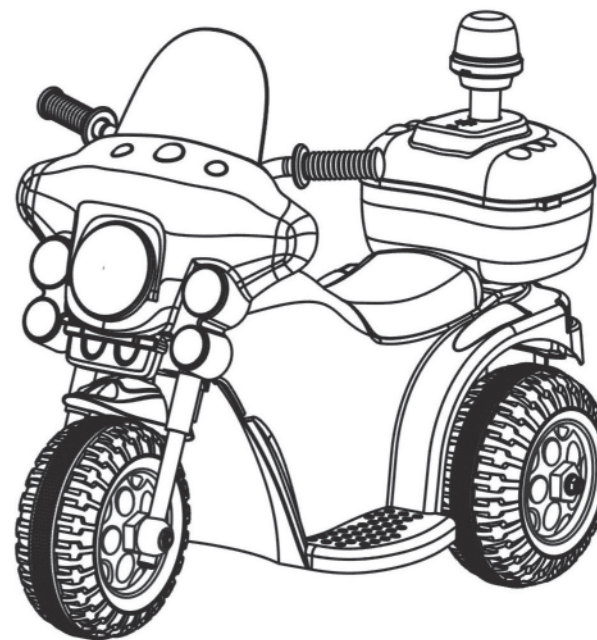
- **NUNCA DEJE A LOS NIÑOS SIN LA SUPERVISIÓN DE UN ADULTO.**
Siempre mantenga al niño a la vista mientras utiliza el vehículo.
- Este juguete debe ser usado con precaución, al ser necesario tener habilidad para evitar choques que pueden causar daños al usuario o a terceros.
- Se recomienda usar elementos de protección al utilizarlo.
- Nunca usar en calles, cerca de autos, cerca de pendientes o escalones, piletas u otros tipos de extensiones de agua.
- Siempre usar calzado al usarlo.
- Siempre sentarse en el asiento.
- No utilizar en el tráfico.
- Este juguete no es adecuado para niños menores de 36 meses debido a su velocidad; El peso máximo que aguanta es 25 kg.
- Este juguete no tiene freno.

Mantenimiento

- Estacione el vehículo en interiores o cúbralo para protegerlo de la humedad.
- Mantener el vehículo lejos de fuentes de calor, tales como estufas y calentadores. Las piezas de plástico pueden derretirse.
- Limpie el vehículo con un paño suave y seco. Para restaurar el brillo a las piezas de plástico, utilice un pulidor de muebles que no contenga cera.
- No utilice cera para autos. No utilice limpiadores abrasivos.
- No conduzca el vehículo en tierra, arena o piedras. Estas pueden dañar la partes, los motores o el sistema eléctrico en movimiento.
- Cuando no este en uso, apague la fuente eléctrica. Coloque el interruptor en la posición de apagado y desconecte la conexión de la batería.

LOVE

MOTO ELÉCTRICA



MANUAL DE INSTRUCCIONES

ART.3003

  MundoLoveArg
www.mundolove.com

⚠ ATENCIÓN!

POR RAZONES DE SEGURIDAD, LEA LAS ADVERTENCIAS E INSTRUCCIONES DE ENSAMBLAJE Y USO. GUARDE ESTE MANUAL PARA CONSULTAS FUTURAS

- **ENSAMBLADO POR ADULTO:** El producto contiene piezas pequeñas que son solo para ser ensambladas por un adulto. Mantener a los chicos alejados en el ensamblaje.

Partes

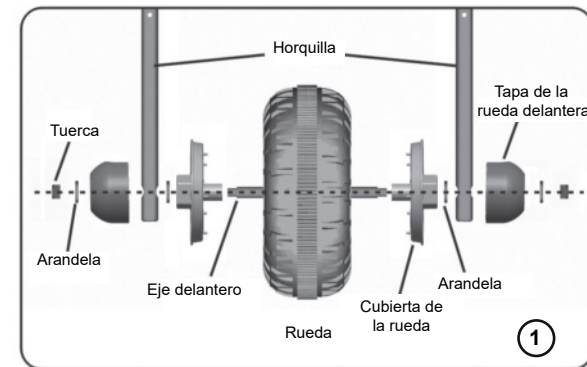
			
1 Frente	1 Horquilla	1 Rueda	1 guardabarros delantero
			
1 Tablero	1 Cubierta de rueda	1 Cuerpo principal	1 Asiento
			
1 Caja de herramientas	2 Llaves inglesas	1 Guardabarros trasero	1 Caja de cambios
			Batería, bolsa de piezas, eje frontal, tornillos Ø8
1 Cargador	1 Manual de instrucciones	2 Tapas de la rueda delantera	1 De cada

Especificaciones

EDAD DE USO	CAPACIDAD DE CARGA	TIEMPO DE CARGA
3-6 años	25kg. máximo	8 - 12hs
VELOCIDAD	ALIMENTACIÓN	BATERÍA
2-3 km/h	input AC220V /50HZ output DC 6V	Batería sellada libre de mantenimiento de 6v

- Cargue las baterías de 8 a 12 horas la primera carga.
- Cargue la batería luego de usar la moto por 1 hora.
- Solo un adulto puede manipular y recargar la batería.

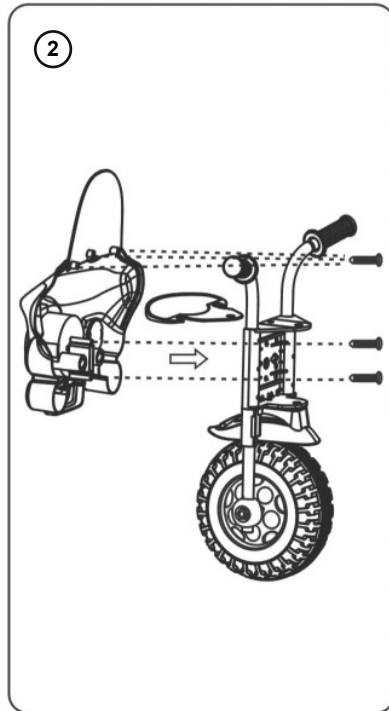
Ensamblaje



1. FIJAR LA RUEDA DELANTERA

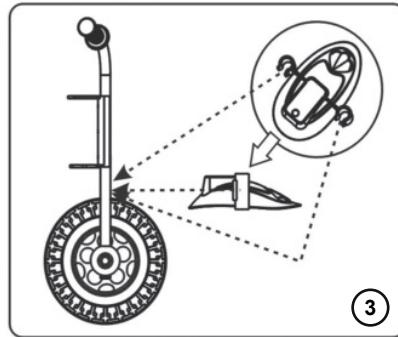
Fije la cubierta de la rueda desde ambos lados de la rueda delantera. A continuación, fije otras piezas según el orden que se muestra en la imagen 1, fije por último la tuerca a ambos lados de la rueda y apriete.

Ensamblaje



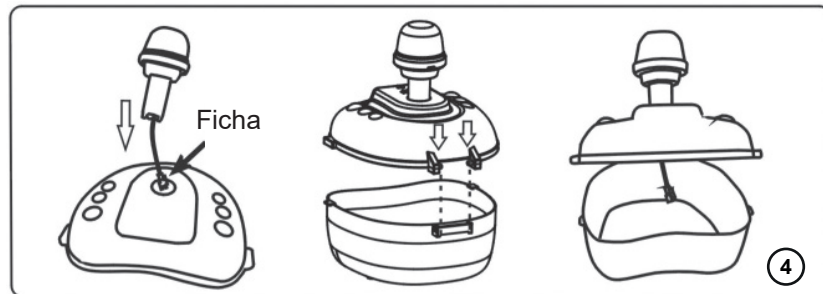
2. FIJAR EL FRENTE

- A) Según la imagen 2, apriete el parabrisas con 3 tornillos:
B) Fije el tablero a la horquilla;
C) Fije el frente a la horquilla y luego apriete con 3 tornillos.



3. FIJAR EL GUARDABARROS DELANTERO

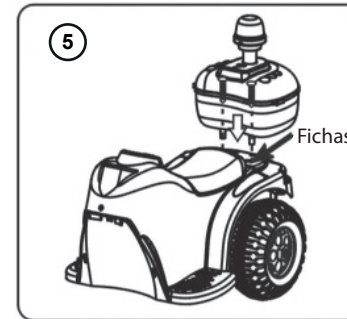
- Como muestra la imagen 3, coloque el guardabarros delantero en la horquilla en la dirección correcta, empuje hasta que encastre.



4. FIJAR LA CAJA DE HERRAMIENTAS

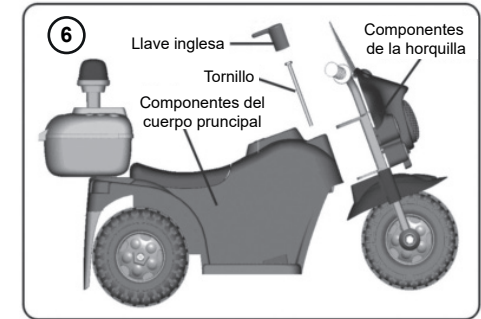
- A) Coloque el soporte de la lámpara, dentro del orificio de la caja de herramientas, pasando los enchufes por el agujero.
B) Haga coincidir las dos partes de la caja de herramientas y fjela.

Ensamblaje



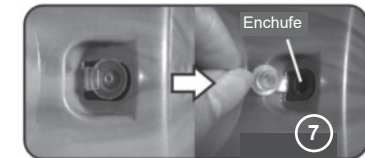
5. FIJE LA CAJA DE HERRAMIENTAS AL CUERPO

- Según la imagen 5, coloque la caja de herramientas en el cuerpo con la dirección correcta, abra la caja de herramientas y fjela al cuerpo con 3 tornillos. Después de que la caja de herramientas esté fijada a la carrocería de la moto, conecte las fichas en la lámpara con la ficha que está en la parte de atrás del cuerpo principal.



6. FIJE LA HORQUILLA CON EL CUERPO.

- Según la imagen 6, fije la horquilla al cuerpo en la dirección correcta, pasando el tornillo a través de los dos y con la llave inglesa apriete el tornillo.



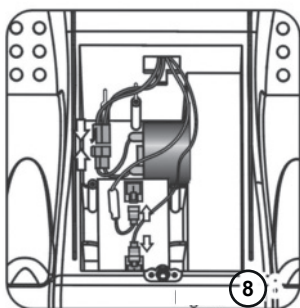
7. CARGA

- A) La toma del enchufe está debajo de la tapa de la caja de aceite. Abra la tapa primero
B) Coloque el enchufe del cargador en el enchufe
C) Coloque el cargador en la toma de la pared.

⚠ ADVERTENCIA: Por seguridad, la carga debe realizarla un adulto.

- Antes del primer uso, cargue de 8 a 12 horas; de lo contrario, podría dañar permanentemente la batería. . Cuando la velocidad se vuelve lenta en la conducción normal, cargue a tiempo durante 8-12 horas, no más de 16 horas.
- El vehículo está bloqueado y no se puede utilizar durante la carga.

Ensamblaje



8. LA CONEXIÓN DE LOS CABLES DE LA BATERÍA.

- A) Quite los tornillos en la parte posterior del asiento, quite el asiento.
- B) Conecte los cables a la batería, del lado rojo al lado rojo, del lado negro al lado negro, de lo contrario, puede dañar la batería. (El lado negro ya está conectado).
- C) Asegúrese que la batería esté fijada con una barra para que se quede en su lugar.
- D) Vuelva a colocar el asiento y ajústelo con los tornillos.

E) No conecte el lado positivo y negativo de la batería con ninguna herramienta, de lo contrario, puede ser peligroso.

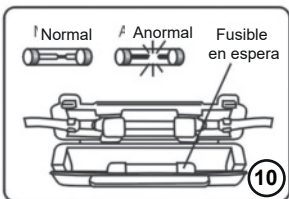
F) Puede haber gas nocivo y olor purgante durante la carga. Mantenga el fuego alejado de la batería para evitar accidentes.

Funcionamiento



9. DIAGRAMA DE FUNCIONAMIENTO

- A) Cuando los cables de la batería estén conectados con las terminales de la batería, coloque el interruptor de avance / retroceso en dirección hacia adelante presione el pedal de pie, el vehículo se moverá hacia adelante; y se detendrá cuando se suelte
- B) Coloque el interruptor de avance / retroceso en dirección hacia atrás, presione el pedal de pie, el vehículo se moverá hacia atrás; y se detendrá cuando se suelte;
- C) La luz delantera brillará cuando se mueva.



10. FUSIONADO

Cuando el vehículo deja de funcionar o no se puede cargar, primero verifique el fusible para ver si está quemado. Si es así, reemplace el fusible por uno nuevo. La caja de fusibles está debajo del asiento

Para evitar que el fusible corte la energía: el vehículo no debe sobrecargarse, el peso máximo de carga es de 25 kg; no arrastre nada detrás del vehículo; no deje agua u otros líquidos en los cables, la batería y otras partes; no cambie el cableado y la estructura del vehículo usted mismo.