

⚠️ ATENCIÓN!

POR RAZONES DE SEGURIDAD, LEA LAS ADVERTENCIAS E INSTRUCCIONES DE ENSAMBLAJE Y USO. GUARDE ESTE MANUAL PARA CONSULTAS FUTURAS

- **ENSAMBLADO POR ADULTO:** El producto contiene piezas pequeñas que son solo para ser ensambladas por un adulto. Mantener a los chicos alejados en el ensamblaje.

PREVENGA DAÑOS Y LESIONES:

- **NUNCA DEJE A LOS NIÑOS SIN LA SUPERVISIÓN DE UN ADULTO.**
Siempre mantenga al niño a la vista mientras utiliza el vehículo.
- Este juguete debe ser usado con precaución, al ser necesario tener habilidad para evitar choques que pueden causar daños al usuario o a terceros.
- Se recomienda usar elementos de protección al utilizarlo.
- Nunca usar en calles, cerca de autos, cerca de pendientes o escalones, piletas u otros tipos de extensiones de agua.
- Siempre usar calzado al usarlo.
- Siempre sentarse en el asiento.
- No utilizar en el tráfico.
- Este juguete no es adecuado para niños menores de 36 meses debido a su velocidad. El peso máximo que aguanta es 30 kg.
- Este juguete no tiene freno.

Mantenimiento

- Estacione el vehículo en interiores o cúbralo para protegerlo de la humedad.
- Mantener el vehículo lejos de fuentes de calor, tales como estufas y calentadores. Las piezas de plástico pueden derretirse.
- Limpie el vehículo con un paño suave y seco. Para restaurar el brillo a las piezas de plástico, utilice un pulidor de muebles que no contenga cera.
- No utilice cera para autos. No utilice limpiadores abrasivos.
- No conduzca el vehículo en tierra, arena o piedras. Estas pueden dañar las partes, los motores o el sistema eléctrico en movimiento.
- Cuando no este en uso, apague la fuente eléctrica. Coloque el interruptor en la posición de apagado y desconecte la conexión de la batería.

mecano

by

L♥VE

AUTO ELÉCTRICO



MANUAL DE INSTRUCCIONES

ART. 3059

  **MundoLoveArg**
www.mundolove.com

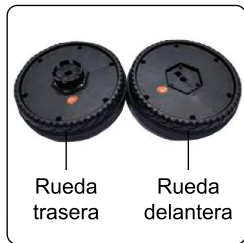
L♥VE

Especificaciones

EDAD DE USO	CAPACIDAD DE CARGA	TIEMPO DE CARGA
36-96 meses	30kg. máximo	8 - 12hs
VELOCIDAD	ALIMENTACIÓN	
5 km/h.	2 Baterías recargables 6V4AH - input AC220V Output DC12V500ma	

- Cargue las baterías de 8 a 12 horas la primera carga.
- Cargue la batería luego de usar el auto por 1 hora.
- Solo un adulto puede manipular y recargar la batería.

Ensamblaje



1) Identifique cual es la rueda trasera y delantera del auto electrico.



2) En el eje delantero, coloque una arandela, la rueda, otra arandela y una chaveta alambrica en el exterior para fijarla.



3) Coloque la tapa de la rueda en el exterior.



4) En el eje trasero, coloque la rueda y encástrela alineando correctamente.

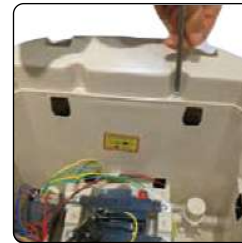


5) Conecte los cables del cuerpo al volante, esconda los cables en el agujero e inserte el volante. Fije con el tornillo.



6) Instale el parabrisas delantero, alineando las lengüetas con el agujero en el cuerpo para luego insertarlo ahi dentro.

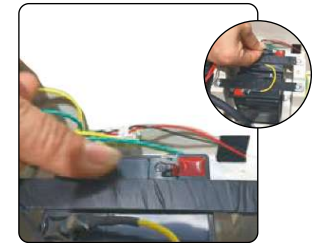
Ensamblaje



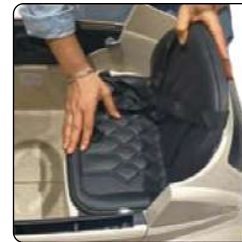
7) Retire los tornillos para fijar posteriormente la ventana trasera.



8) Instale la ventana trasera en la parte posterior del auto.



9) Retire el cobertor del conector de la batería y conecte el cable rojo.



10) Instale el asiento y el respaldo. Fije con tornillos en ambos lados.



11) Instale ambas ventanas laterales en el auto.



12) Instale ambos espejos laterales en el auto.



13) Presione el botón M durante 3 segundos hasta que la luz encienda. Suelte el botón para encender el auto.



14) Para cargar la batería, conecte el cargador debajo del asiento. El auto debe estar apagado.



Ya está listo para su uso.